

# 中央労基協 Report 令和6年3月

## 令和6年新春賀詞交歓会が開催されました！



新年の挨拶をされる(公社)東基連 中央労働基準協会支部 三好 支部長

令和6年1月22日、東京ドームホテル「オーロラの間」において、令和6年新春賀詞交歓会が開催されました。昨年5月に新型コロナウイルス感染症が5類移行され制限が緩和されたことから4年振りの開催となり、行政より東京労働局、中央労働基準監督署、飯田橋公共職業安定所から多数の幹部職員、多数の会員の皆様のご参加をいただきました。

冒頭、本年元旦に発生した「能登半島地震」により、能登半島を中心として甚大な被害が発生し、多くの方がお亡くなりになられたことから、犠牲になられた方々のご冥福を祈り、黙とうを捧げました。

主催者を代表して(公社)東基連中央労働基準協会支部の三好支部長による新春の挨拶に続き、美濃東京労働局長、武元中央労働基準監督署長、須藤飯田橋公共職業安定所長(西村雇用開発第一部長代読)、上島(公社)東基連専務理事からご祝辞をいただきました。

続いて東京労働局、中央労働基準監督署、飯田橋公共職業安定所それぞれの幹部職員の紹介が行われ、乾杯の後、会員相互と行政の方々との懇親が図られました。

懇親中には、管弦楽三重奏の演奏があり、華やかな進行とともに賀詞交歓会は盛況のうちに終了となりました。



美濃局長



武元署長



西村部長



上島専務理事

発行所 公益社団法人 東京労働基準協会連合会(略称:(公社)東基連) 中央労働基準協会支部  
〒102-0084 東京都千代田区二番町9番地8 TEL03-3263-5060 FAX 03-3263-6485 <https://www.toukiren.or.jp/shibu/chuo/>

\* 中央労働基準協会支部ホームページの会員専用パスワードは、「toukirenchuo」です

# 中央労働基準監督署 ～労働災害発生状況とその傾向～

## 令和6年1月末日報告受理分まで速報値

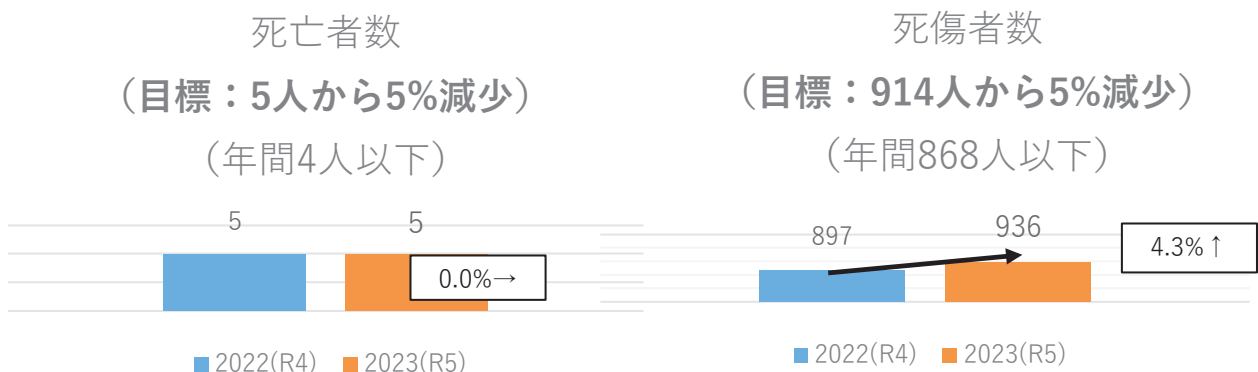
令和5年における中央労働基準監督署管内の労働災害は、死亡災害が5件、休業4日以上之死傷災害は936件（※）となっています。令和4年の同時期報告受理分と比べ、死亡災害は横ばい、死傷災害は4.3%増となっています。

第14次労働災害防止計画の目標である死亡災害・死傷災害5%減少は現在のところ未達成となっていますが、引き続き国、事業者、労働者等の関係者が一丸となって労働災害防止に努め、目標達成を目指しましょう。

（※コロナウイルス感染症による業務上災害の件数を除く）

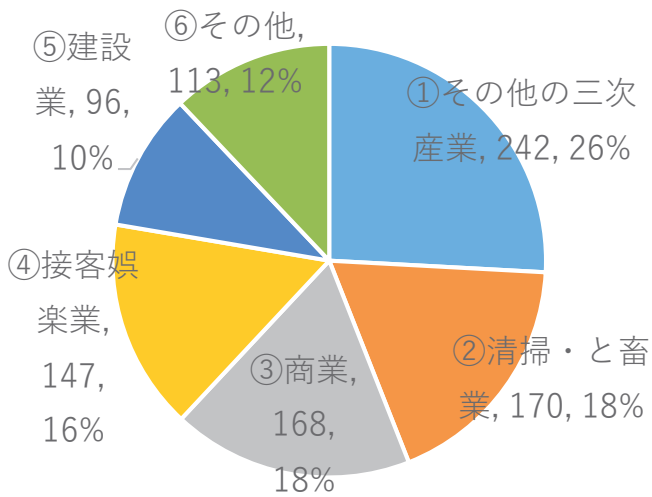
死亡災害発生状況		死傷災害発生状況		
令和5年	5件	令和5年	936	件
令和4年	5件	令和4年	897	件
前年同期比 増減なし (※令和4年は確定値5件)		前年同期比 4.3% 増加 (※令和4年は確定値914件)		

### 第14次労働災害防止計画の進捗状況 (比較対象の令和4年と令和5年の比較・速報値)



・死亡は前年横ばい、死傷者数は4.3%増加で現在のところ目標未達成。

## 業種別

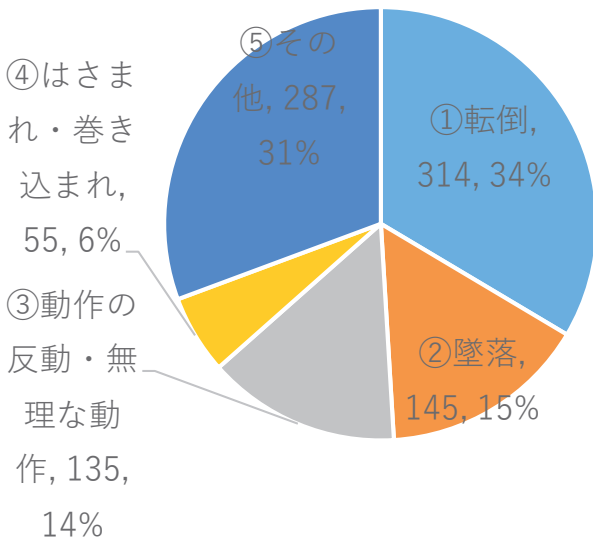


・業種別の労働災害発生状況は、「その他の三次産業」（本社機能等事業場）・「清掃・と畜業」・「商業」の順となっており、例年と同じ傾向。

・事故型別は、「転倒」「墜落」「動作の反動・無理な動作」となっており、こちらも例年同様の傾向となった。

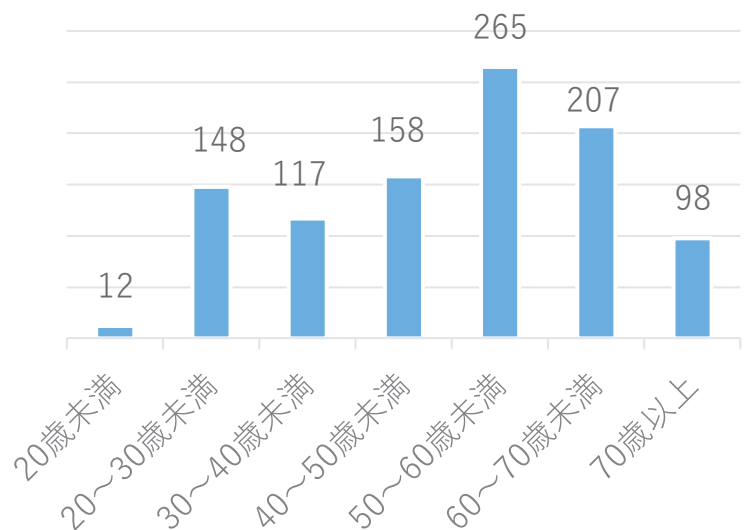
・年齢別では、50歳以上で57%・60歳以上でも30%となり、被災労働者の高齢化が進んでいる傾向となった。

## 事故型別



## 年齢別

（コロナによる業務上災害含む件数=1,005件）



## R5年死亡災害事例

	発生月	業種	職種	災害の概要
1	1月	その他の卸売業	営業	取引先へ車に向かう途中、北海道の国道上のT字路で、右折するため一時停止線から出たとき、国道を走行していたダンプカーの右前部分と労働者の車両運転席側が接触し、労働者が死亡した。
2	5月	派遣業	営業	営業先での商談後、バス停に向かうため、鹿児島市内の山道を歩行中、山林崖から滑落したものの。
3・4	9月	建築工事業	とび工 とび工	現場において、7階梁用の鉄骨設置作業中、当該鉄骨が落下。鉄骨の設置作業のため鉄骨上に乗っていた作業員5名が約20メートル下の3階床まで墜落し被災。墜落した作業員のうち、 <u>2名が死亡</u> 。
5	11月	建築工事業	解体工	建物の解体工事において、9階開口部（エレベーターシャフト）からコンクリートのガラが落下し、1階のエレベーターシャフト内でガラをかきだす作業をしていた被災者に当たったもの。

# 建設業に携わるみなさまへ

令和6年4月1日から建設業にも時間外労働の上限規制が適用になり、36協定の様式が変わります。

〈手順フローチャート〉



※緊急時であっても、可能な限り時間外・休日労働は36協定の範囲内とすること。

## 36協定(様式9号の4)からの変更点

- 原則として時間外労働を1か月45時間、1年360時間以内で協定することが必要
- 災害時における復旧及び復興の事業を除き、時間外・休日労働の合計が以下を満たすことを協定することが必要  
 月100時間未満  2~6か月平均80時間以内
- 1か月45時間を超えて時間外・休日労働をさせることがあるとして特別条項を設ける場合、特別延長できる回数を年6回までで協定することが必要



# 令和6年能登半島地震に伴う特例措置のご案内

## 労働保険料等の納付期限延長・猶予

### 1 石川県及び富山県内に所在地がある事業主等

石川県及び富山県内に所在地を有する事業主などについて、労働保険料等などの申告・納付期限等を一律に延長します。

### 2 石川県及び富山県外に所在地がある事業主等

石川県及び富山県外に所在地を有する事業主であっても、このたびの災害によって事業財産に相当の損失を受け、労働保険料等を納付することが困難となった場合には、個別に納付の猶予措置を受けることができます。

※詳しくは最寄りの労働局か労働基準監督署へ、お問い合わせください。

※厚生労働省のホームページでも、関連情報をお伝えしています。

## 令和6年能登半島地震に関する Q & A

### 労働基準法第 33 条第 1 項関係

Q 能登半島地震の被災地外の建設業者ですが、自治体等からの要請を受けて被災地内での災害復旧工事の応援に行きます。

こうした場合は労基法第 33 条第 1 項の対象となりますか。

A 労基法第 33 条第1項の対象となるかは、被災状況、被災地域の事業者の対応状況、労働の緊急性・必要性等を勘案して個別具体的に判断されます。

一方で、能登半島地震の被害は相当程度のものであり、自治体等からの要請に応じて、能登半島地震の被災地外の建設業者が被災地に復旧工事の応援に向かう場合、こうした応援は、一般に人命・公益の保護の観点から急務であると考えられます。

そのため、これによって既に締結していた 36 協定で協定された限度時間を超えて労働させるなど臨時の必要が生じた場合には、労基法第 33 条第 1 項の許可基準を満たすことから、その必要の限度において同項の対象となるものと考えられます。

# 令和6年度講習開催予定〔令和6年4月～令和6年9月〕

(公社) 東基連 中央労働基準協会支部

TEL03(3263)5060 FAX03(3263)6485

※令和5年度3月分も掲載しております

〒102-0084 東京都千代田区二番町9-8

QRコードは、ホームページに繋がります

講習申込は3か月前の1日からできます

中央労働基準協会支部ホームページの会員専用パスワードは、「toukirenchuo」です



講習名	月	受講費〔円〕 受講料+テキスト代(税込)		令和5年	令和6年	5月	6月	7月	8月	9月	
		3月	4月								
技能講習	酸素欠乏・硫化水素危険作業主任者技能講習	23,210		13(水) 15(金)			5(水) 7(金)		28(水) 30(金)		
	特定化学物質及び四アルキル鉛等作業主任者技能講習	15,180				28(火) 29(水)			8(木) 9(金)		
	石綿作業主任者技能講習	15,180			25(木) 26(金)		13(木) 14(金)	19(金) 20(土)	20(火) 21(水)		
教育別	テールゲートリフター特別教育	会員	8,690							25(水)	
		一般	11,990								
法定講習等	安全衛生推進者養成講習	14,630		7(木) 8(金)		23(木) 24(金)		4(木) 5(金)		12(木) 13(金)	
	衛生推進者養成講習	9,900						3(水)		27(金)	
	安全管理者選任時研修	会員	12,650	締切			20(月) 21(火)		29(月) 30(火)		9(月) 10(火)
		一般	14,850								
	化学物質管理者講習 (取扱い事業場向け 1日間)	会員	15,070				27(月)			26(月)	
		一般	18,370								
雇入れ時の安全衛生教育	会員	2,200			11(木) 16(火) 17(水)						
	一般	3,300									
受験準備講習	衛生管理者試験受験準備講習 【第1種 3日間】	会員	19,030					9(火) 11(木)		4(水) 6(金)	
		一般	22,330								
	衛生管理者試験受験準備講習 【第2種 2日間】	会員	16,170					9(火) 10(水)		4(水) 5(木)	
衛生管理者試験受験準備講習 【特例第1種 1日間】	一般	19,470									
	会員	9,460						11(木)		6(金)	
安全衛生講習 その他	熱中症予防管理者(指導員)研修	一般	11,660								
		会員	5,390				11(火) 26(水)				
一般		一般	7,590								
		会員	12,780			14(火) 15(水)					
人事労務講習等	新規労務担当者向け講習	一般	16,080								
		無料					12(水)				
	労働基準法等基礎講座	会員	3,740								
		一般	5,940						2(金)		
	社会保険(健保・年金)基礎講座	会員	4,125								
		一般	6,325					26(金)			
労災保険実務講座 【2回セット】	会員	8,470						17(水) 24(水)			
	一般	11,770									
雇用保険実務講座	会員	3,300			19(金)						
	一般	5,500									
大会等	中央安全推進大会	無料					28(金)				
	中央健康推進大会	無料								○	

※会員とは、東基連本部・支部(中央・上野・王子・足立荒川・亀戸・江戸川・八王子・立川・青梅及び三鷹の各労働基準協会支部)会員をいいます。 2024/2/1現在

※社内教育をご検討される場合、委託講習の相談も承ります。※東京都内限定 ※20名以上 ※日程・内容・講師調整等が必要なためお早めにご相談ください。

※講習等の日程、内容及び受講費に関しましては、変更になる場合がございます。ご了承ください。